

Всеукраинское специализированное издание о дизайне интерьера

id.interior

D E S I G N



РЕСТОРАН ВАО

ЭНЕРГИЯ ТРЕХ МЕГАПОЛИСОВ



ОБЗОРЫ ВЫСТАВОК AMBIENTE И INTERIOR MEBEL 2016

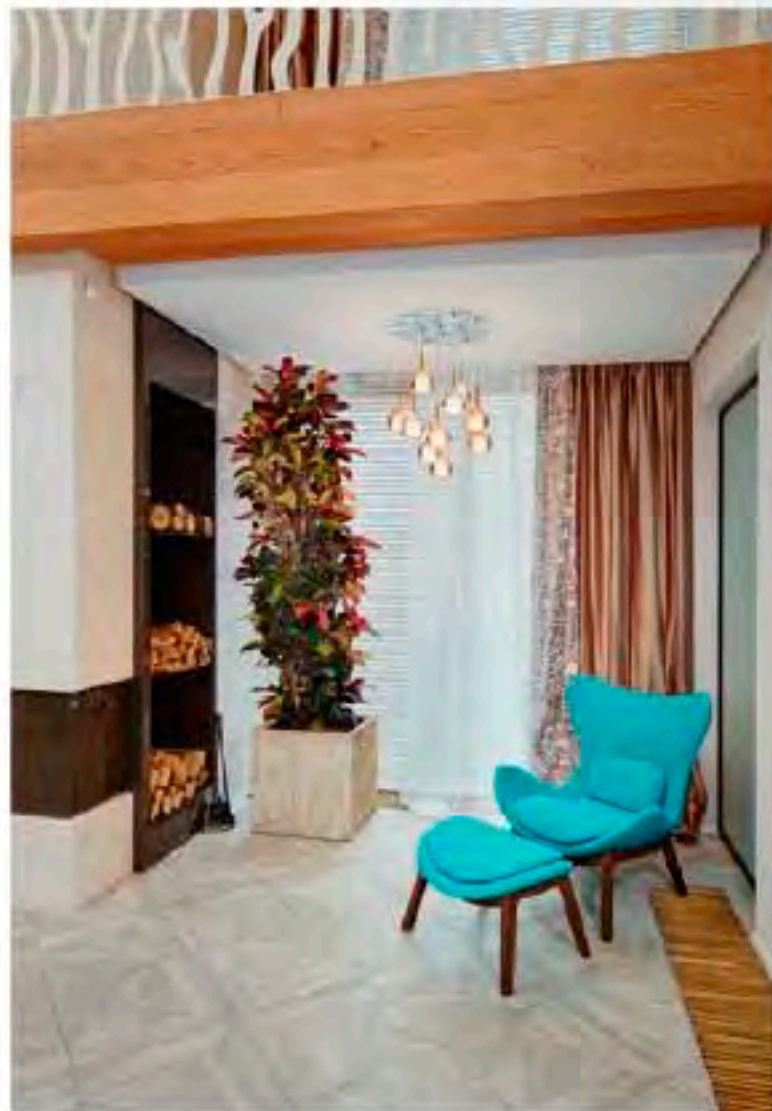


ОДА

НАТУРАЛЬНОСТИ

Современный экстерьер и интерьер загородного дома под Киевом благодаря обилию натуральных материалов в отделке и продуманной планировке наталкивает на мысли о древнегреческом понятии совершенства, которое означает гармоничное сочетание красоты внешней и внутренней.

Объект: частная дача в Киевской обл.
Автор проекта: дизайн-студия и архитектор Анна Турчина
Фото: Владимир Кожанов
Технический надзор: Светлана Шкина



Просторный и пропитанный светом дом общей площадью 850 кв. м создан украинским архитектором и дизайнером Анной Турчиной. Это здание – отличный пример того, что качественно реализованный архитектурный проект выполняет не только утилитарные и эстетические функции, но и также может пригодиться в маркетинговых целях. Так, экстерьер дома от Анны Турчиной не только привлёк внимание покупателей, но и натолкнул их на мысль поручить дизайнеру и внутренние работы.

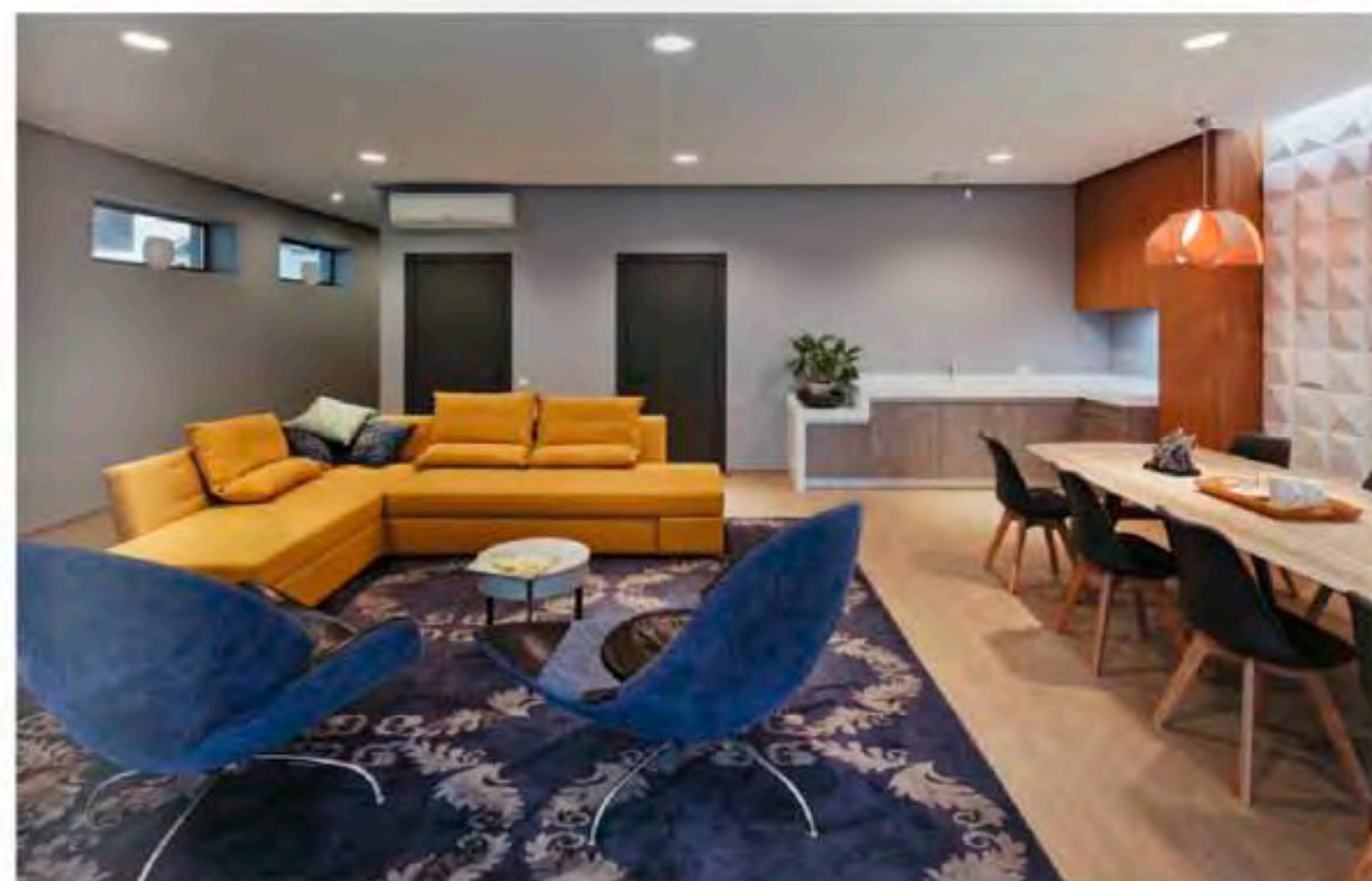
Заказчики – семья из четырех взрослых и маленькой девочки – поставили перед архитектором достаточно трудную задачу создать и обустроить комфортное пространство одновременно и для каждого члена семьи, и для частых гостей. В результате проект был реализован в полном соответствии с пожеланиями хозяев. На первом этаже разместилась плавно переходящая в кухню гостиная, две спальни – каждая с личным санузлом и гардеробной, две гостевые комнаты, а также спортивный зал и сауна. Особенностью последней стало большое витражное окно с раздвижными стеклами, позволяющее выйти напрямик к бассейну.

В гостиной внимание сразу привлекает воздушная светлая лестница – ее оригинальный дизайн разработан лично Анной Турчиной. На втором этаже размещены три спальни, включая детскую комнату, небольшой холл и игровую комнату.

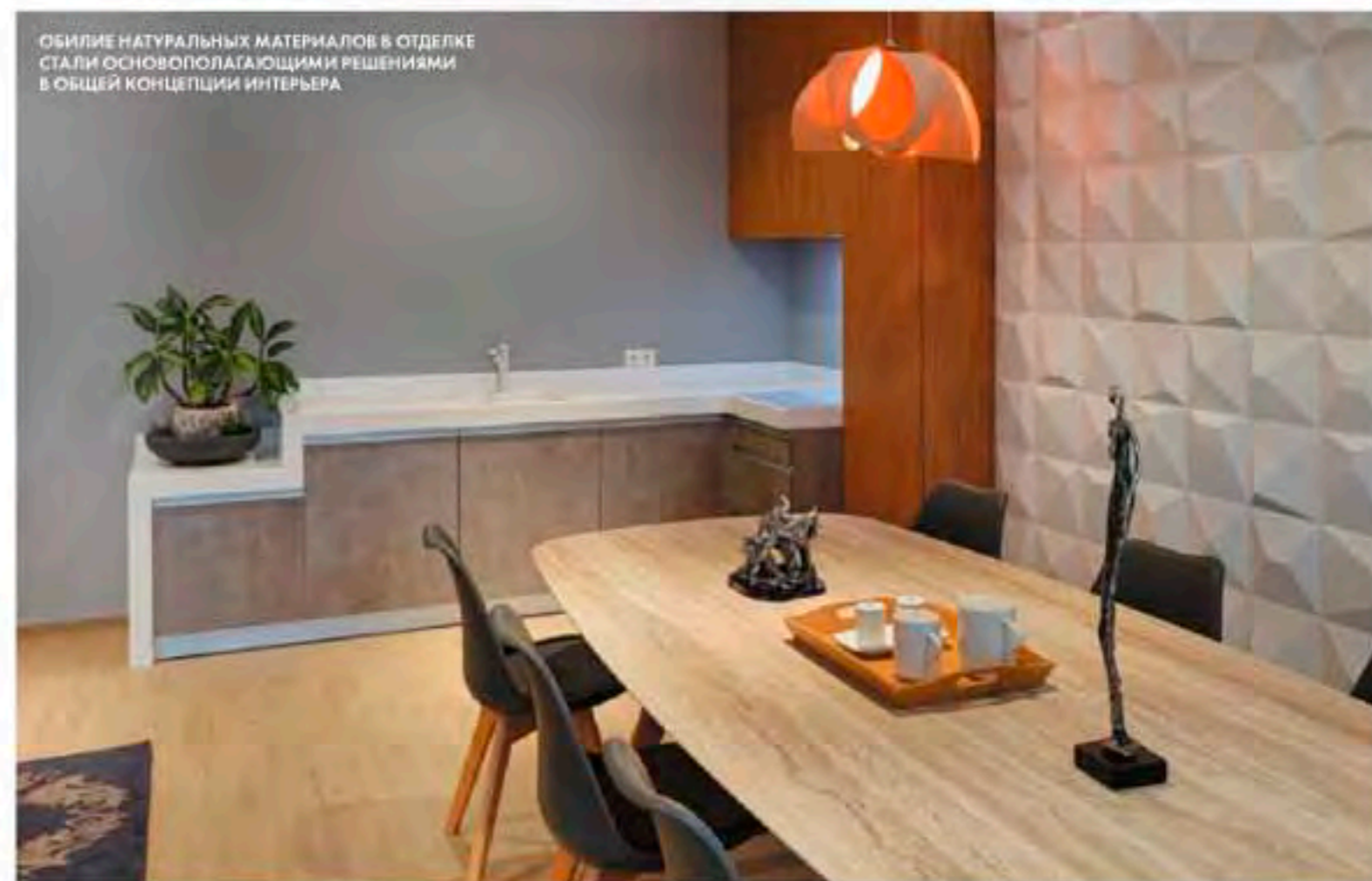


В ГОСТИНОЙ ВНИМАНИЕ СРАЗУ ПРИВЛЕКАЕТ РОСКОШНЫЙ МОДУЛЬНЫЙ ДИВАН ОТ ИТАЛЬЯНСКОЙ КОМПАНИИ САММА, А ТАКЖЕ ВОЗДУШНАЯ СВЕТЛАЯ ЛЕСТНИЦА – ЕЕ ОРИГИНАЛЬНЫЙ ДИЗАЙН РАЗРАБОТАН ЛИЧНО АННОЙ ТУРЧИНОЙ

ЕСТЕСТВЕННЫЙ ЦВЕТ
ГЛИНЫ И КЕРАМИКИ
В ТАНДЕМЕ
С ИСПОЛЬЗОВАНИЕМ
ИСКЛЮЧИТЕЛЬНО
НАТУРАЛЬНЫХ МАТЕРИАЛОВ
ПРИДАЮТ ОКРУЖЕНИЮ
ОЩУЩЕНИЕ ЛЕГКОСТИ
И НЕВЕСОМОСТИ



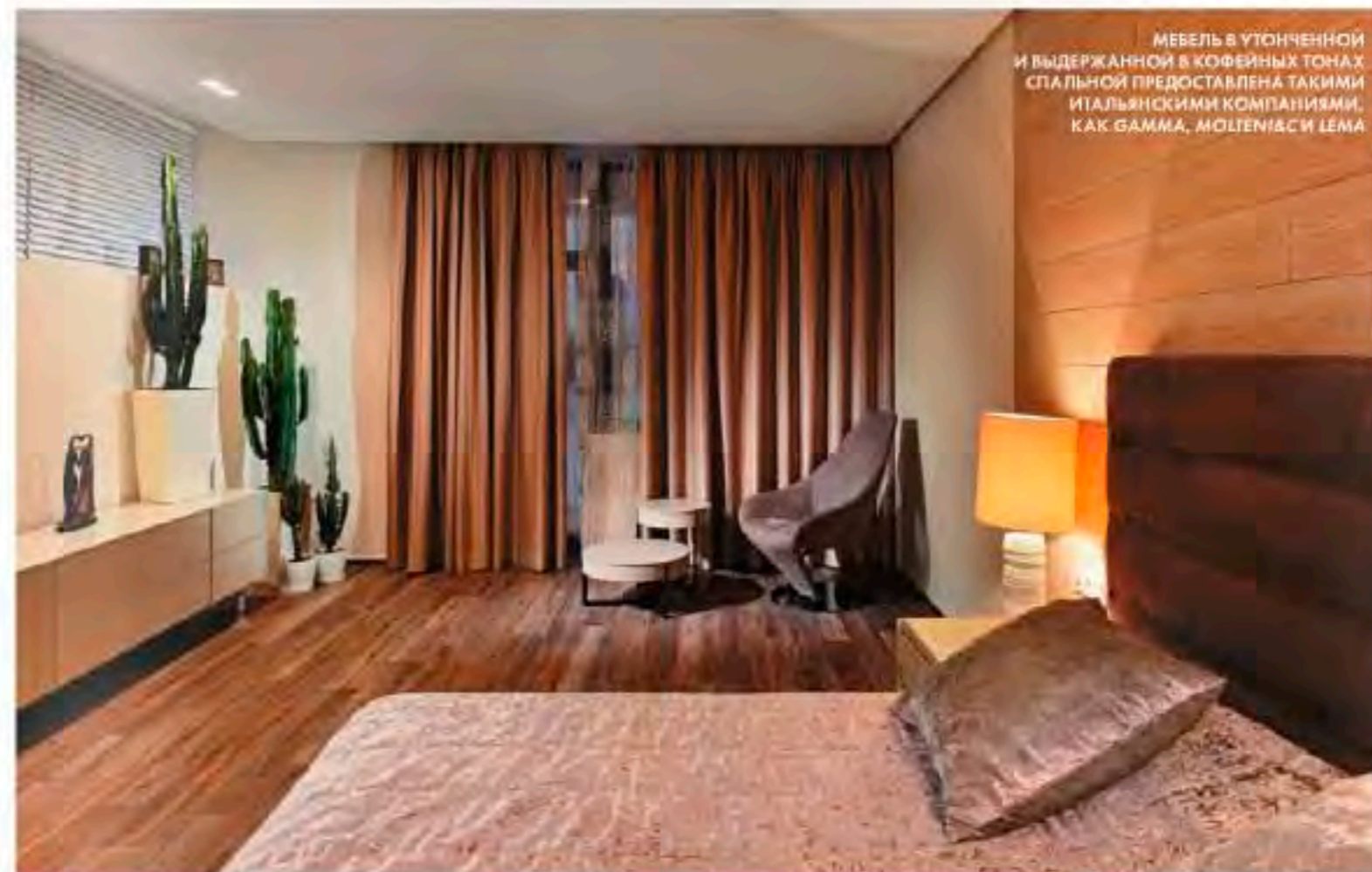
ОБИЛИЕ НАТУРАЛЬНЫХ МАТЕРИАЛОВ В ОТДЕЛКЕ
СТАЛИ ОСНОВОПОЛАГАЮЩИМИ РЕШЕНИЯМИ
В ОБЩЕЙ КОНЦЕПЦИИ ИНТЕРЬЕРА



КУХОННАЯ ЗОНА ОБСТАВЛЕНА ЭЛЕГАНТНОЙ МЕБЕЛЬЮ ОТ ТМ ITALIA. ОСОБЫМ ДИЗАЙНЕРСКИМ РЕШЕНИЕМ СТАЛИ СДЕЛАННЫЕ НАМЕРЕННО СКОЛЫ НА СТОЛЕШНИЦАХ, ПОДЧЕРКИВАЮЩИЕ НАТУРАЛЬНОСТЬ МАТЕРИАЛА И ЕГО БЛАГОРОДСТВО



МЕБЕЛЬ В УТОНЧЕННОЙ И ВЫДЕРЖАННОЙ В КОФЕЙНЫХ ТОНАХ СПАЛЬНОЙ ПРЕДОСТАВЛЕНА ТАКИМИ ИТАЛЬЯНСКИМИ КОМПАНИЯМИ, КАК GAMMA, MOLteni&C, LEMA



Что касается выбранной цветовой палитры, то весь дом, согласно пожеланию владелицы, выполнен в светлых природных тонах. Естественный цвет глины и керамики в tandem с исключительно натуральными материалами придает окружению ощущение легкости и невесомости. А мрамор, задействованный в отделке каминя и кухонных столешниц, привносит в интерьер нотки сдержанной роскоши. Стоит отдельно отметить выполненный из коричневого и розового мрамора камин – он стал весомым элементом в интерьере и тщательнейшим образом подбирался для соответствия с общей цветовой концепцией пространства.

Также особым дизайнерским решением стали сделанные намеренно сколы на столешницах, подчеркивающие натуральность материала и его благородство.

Краеугольным камнем проекта стал отказ от использования в интерьере хромированных деталей, которые были заменены на покрашенный в белый цвет металл. Также примечательно отсутствие наличников на дверях и реализованные по специальной технологии отделенные от стен в доме «невесомые» потолки. Эти решения позволили визуально расширить имеющееся пространство и добавить конструкции воздушности.

Что касается коммуникаций, то в доме установлена система «умного дома» и канального кондиционирования, поэтому все решетки скрыты. Кроме интерьерной составляющей осуществленный проект также затронул ландшафтный дизайн. В частности, бассейн переместился из помещения на улицу, что позволило создать на его месте в доме дополнительную комнату.

БОЛЬШАЯ ЧАСТЬ МЕБЕЛИ ДЛЯ ИНТЕРЬЕРА ДОМА БЫЛА ПРЕДОСТАВЛЕНА КОМПАНИЕЙ DOMINIO HOME, В ЧАСТНОСТИ РЕЧЬ ИДЕТ О ТАКИХ ИТАЛЬЯНСКИХ БРЕНДАХ, КАК GAMMA, MOLteni&C, LEMA, ТМ ITALIA И ДРУГИХ

